

POLICIE ČESKÉ REPUBLIKY
Krajské ředitelství policie Středočeského kraje
Územní odbor Příbram
Dopravní inspektorát
Žežická 498, 26123 Příbram V - Zdaboř

Č. j. KRPS-143228-2/ČJ-2017-011106

Příbram 14. července 2017

Počet stran: 1

Přílohy: 1x grafické vyznačení úseku
měření vč.pomocných čar
1x návrh umístění DZ
1x zákres úseku měření
1x foto umístění měřicího profilu

MěÚ Příbram
Samostatné oddělení silničního hospodářství
TYRŠOVA 108
261 01 PŘÍBRAM

Vyjádření k úpravě vymezení lokality k měření rychlosti vozidel - úsekové měření v obci Příbram - sil. č. III/1911 - ul. Zdabořská a vyjádření k umístění DZ

Dopravní inspektorát PČR Příbram v součinnosti s Městskou policií Příbram a po provedeném místním šetření, jakožto příslušný orgán státní správy ve věcech bezpečnosti a plynulosti provozu na pozemních komunikacích ve smyslu § 79a zákona č. 361/2000 Sb., o provozu na pozemních komunikacích vymezuje a určuje místo k měření rychlosti vozidel - úsekové měření v obci Příbram - sil. č. III/1911 - ul. Zdabořská, dle přiložené grafické přílohy s vyznačením lokality - úseku měření, která je nedílnou součástí tohoto vyjádření.

Před měřeným úsekem bude umístěno DZ IP 31a, dle grafické přílohy. DZ bude v souladu s platnými normami, vyhláškou 294/2015 Sb. a bude umístěno v souladu s platnými TP subjektem oprávněným k instalaci dopravního značení. **Zejména nebude zakrývat jiné DZ a nebude tvořit překážku v rozhledu!**

S umístěním DZ 2x IP 31a dle ust. § 77 odst. 2 písm. b) zákona č. 361/2000 Sb., o provozu na pozemních komunikacích souhlasíme. Umístění IP 31b - nepožadujeme.

DI Příbram si vyhrazuje lokalitu určenou k měření doplnit nebo činit návrhy a opatření v zájmu zajištění bezpečnosti a plynulosti provozu v obci Příbram.

Zpracovala:

por. Valičková
por. Mgr. Lucie Valičková
komisař
tel.: 974 879 253
e-mail: lucie.valickova@pcr.cz



npor. Ing. Miroslav Ptáček
vedoucí DI Příbram

KÚSK – PROJEKT BEZPEČNÝ STŘEDOČESKÝ KRAJ – KONCOVÉ PRVKY

POPIS ZAŘÍZENÍ: úsekový detektor pro sběr dopravních dat

LOKALITA: Příbram

KOMUNIKACE: Zdabořská ulice, II/1911

POPIS UMÍSTĚNÍ: na sloupech VO,

měřicí profil B: sloup VO proti čp.72 na levé straně komunikace ve směru jízdy do centra

měřicí profil A: sloup VO u čp.99 na pravé straně komunikace ve směru jízdy do centra

délka úseku 750 m

VÝLOŽNÍK: ano 2×0,9m

ZPŮSOB NAPÁJENÍ: trvalé (externí dodávka, protiplnění města)

FOTODOKUMENTACE UMÍSTĚNÍ:

Měřicí profil A



POLICIE ČESKÉ REPUBLIKY
KRAJSKÉ ŘEDITELSTVÍ POLICIE
STŘEDOČESKÉHO KRAJE
DOPRAVNÍ INSPEKTORÁT PŘÍBRAM
261 23 PŘÍBRAM V, ŽEŽICKÁ 498

14.7.2017

Dle čj. KRDP-143228-2/ČJ-2017-011106

a dalších příloh opatřených razítkem a podpisem.

por. Mgr. Lucie VALIČKOVÁ 319345

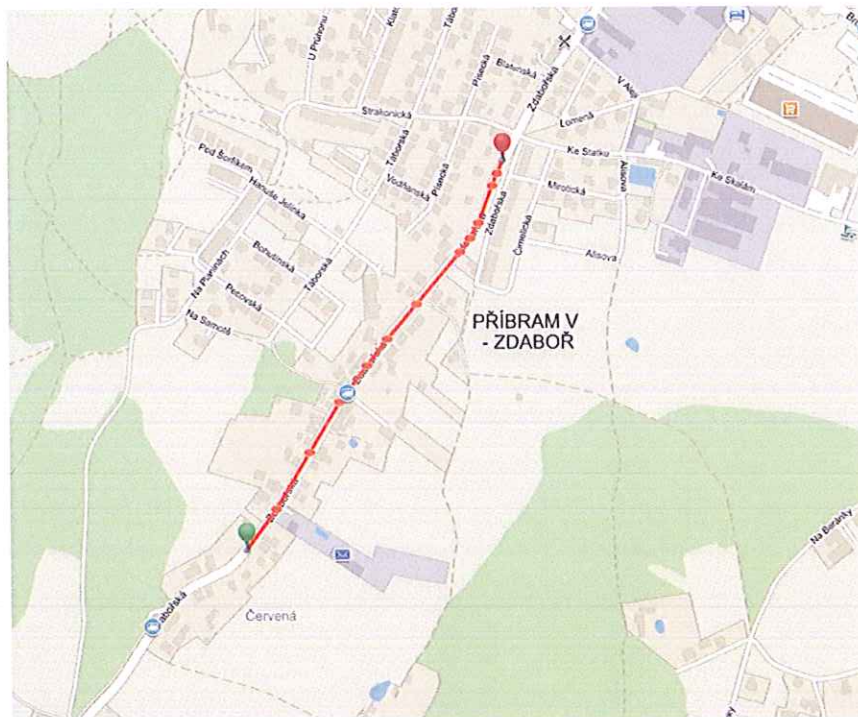


KÚSK – PROJEKT BEZPEČNÝ STŘEDOČESKÝ KRAJ – KONCOVÉ PRVKY

Měřicí profil B



Zákres do mapy:



ZAŘÍZENÍ BUDE UMÍSTĚNO MIMO PRŮJEZDNÍ PROFIL KOMUNIKACE, VŠECHNY PRVKY ZAŘÍZENÍ JSOU ZABEZPEČENY A SPLŇUJÍ POŽADAVKY ÚŘADU NA OCHRANU OSOBNÍCH ÚDAJŮ.

POLICIE ČESKÉ REPUBLIKY
KRAJSKÉ ŘEDITELSTVÍ POLICIE
STŘEDOČESKÉHO KRAJE
DOPRAVNÍ INSPEKTORÁT PŘÍBRAM
261 23 PŘÍBRAM V, ŽEZICKÁ 498

14.7.2017

por. Valičková



KÚSK – PROJEKT BEZPEČNÝ STŘEDOČESKÝ KRAJ – KONCOVÉ PRVKY

Měřicí profil A – umístění čar na vozovce



Měřicí profil B – umístění čar na vozovce



POLICIE ČESKÉ REPUBLIKY
KRAJSKÉ ŘEDITELSTVÍ POLICIE
STŘEDOČESKÉHO KRAJE
DOPRAVNÍ INSPEKTORÁT PŘÍBRAM
261 23 PŘÍBRAM V, ŽEŽICKÁ 498
14. 7. 2017 por. Valicová



KÚSK – PROJEKT BEZPEČNÝ STŘEDOČESKÝ KRAJ – KONCOVÉ PRVKY



IP31a umístění 80 metrů před vjezdem do úseku ve směru z centra města na sloup VO



IP31a umístění 60 metrů před vjezdem do úseku ve směru do centra města na sloup VO

Pořízení a instalace DZ IP31a není zahrnuta v rámci projektu KÚSK, zařízení je určeno primárně ke sběru dat a v době realizace projektu nebude sloužit k pořizování záznamu o přestupcích v dopravě.

POLICIE ČESKÉ REPUBLIKY
KRAJSKÉ ŘEDITELSTVÍ POLICIE
STŘEDOČESKÉHO KRAJE
DOPRAVNÍ INSPEKTORÁT PŘÍBRAM
261 23 PŘÍBRAM V, ŽEŽICKÁ 498

14. 7. 2017

por. Vališová

